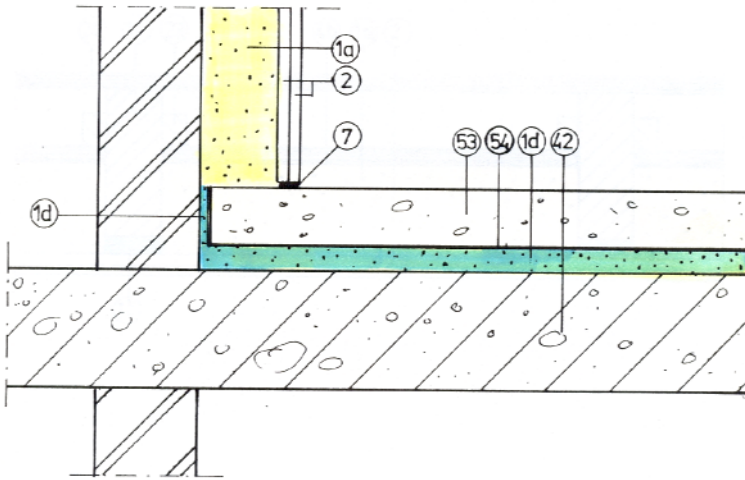
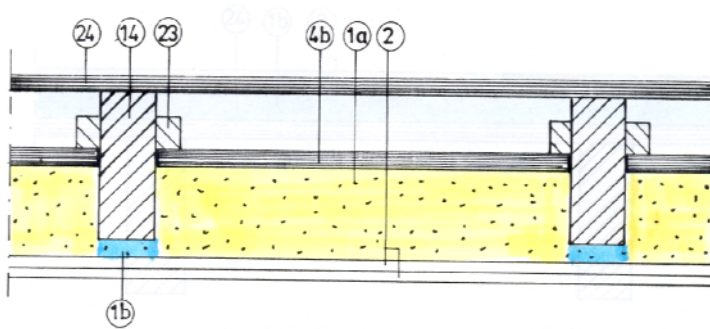


**Principedetail**  
**Gewapend-betonvloer met zwevende betondekvloer**



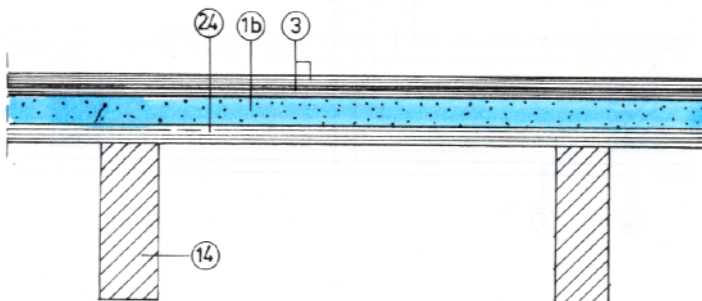
- 1a sound-cell VI-D80
- 1d sound-cell VI-D160
- 2 gipskartonplaat 12,5 mm
- 7 siliconen- of acrylaatkitvoeg
- 42 gewapend betonvloer
- 53 zwevende dekvloer
- 54 ca. 6cm beton
- 54 pvc-folie

**Principedetail**  
**Vloer**  
**Isolatie doorgaand onder gordingen**



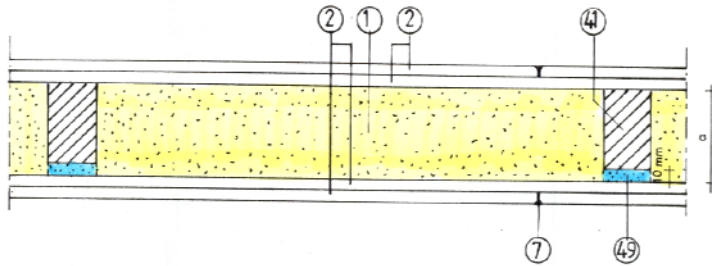
- 1a sound-cell VI-D80
- 1b sound-cell VI-D160
- 2 gipskartonplaat 12,5 mm
- 4b cementpanel of hydrospan 16mm
- 14 gording
- 23 bevestigingslat
- 24 vloerdelen

**Principedetail**  
**Vloerisolatie**



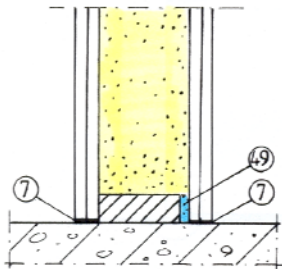
- 1b sound-cell VI-D160
- 3 fermacell
- 14 gording
- 24 vloerdelen

### Detail scheidingswand met aan beide zijden extra gipsplaat



- 1 sound-cell
- 2 gipskartonplaat 12,5 mm
- 7 siliconen- of acrylaatkitvoeg
- 41 houten stijl
- 49 opgelijmde foamstrook

Scheidingswand WSA 80 foamdikte a= 80 mm  
" WSA 100 " 100 mm  
" WSA 120 " 120 mm  
Houten stijlen h.o.h. 650 mm

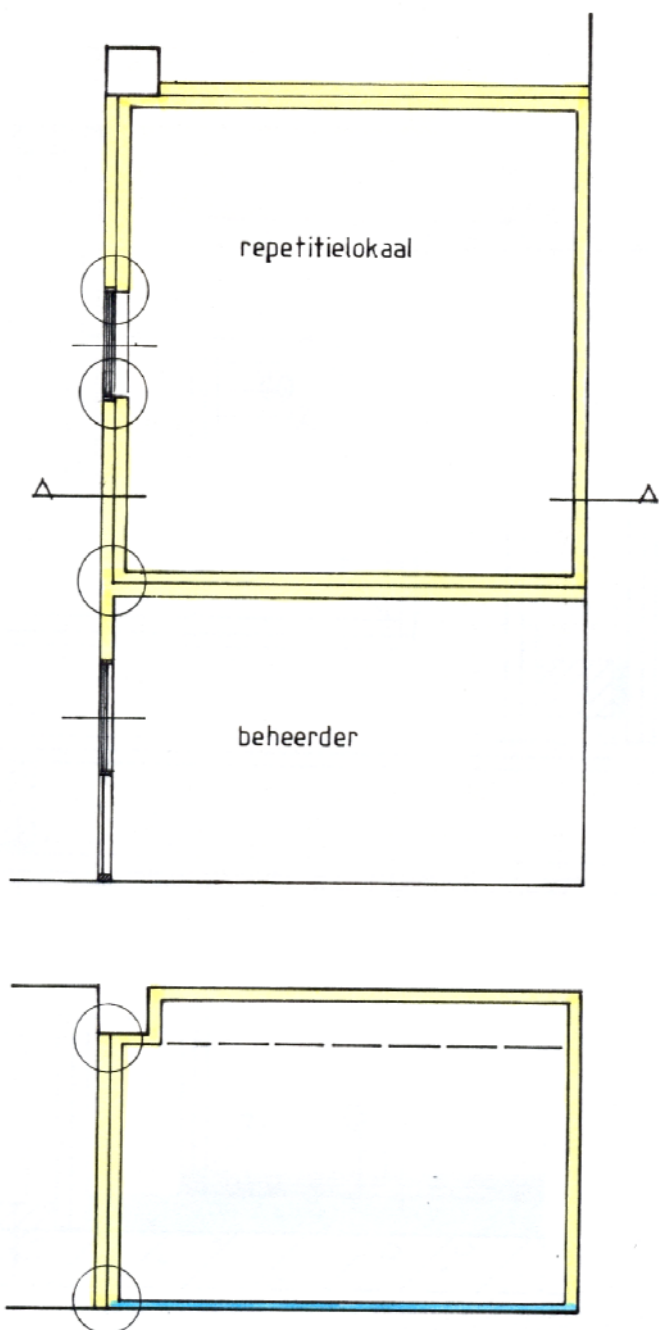


Detail vloeraansluiting

**Principedetails**

**Wand samengesteld uit:**

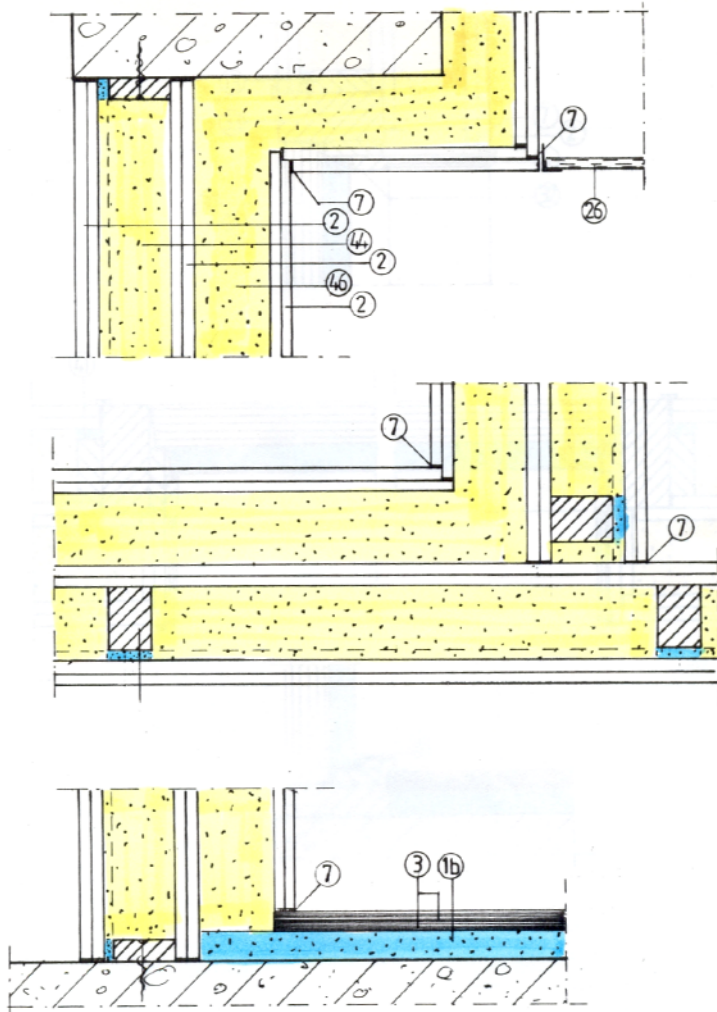
- scheidingswand WSA
- voorzetwand SA



### Principedetails

Wand samengesteld uit:

- scheidingswand WSA
- voorzetwand SA

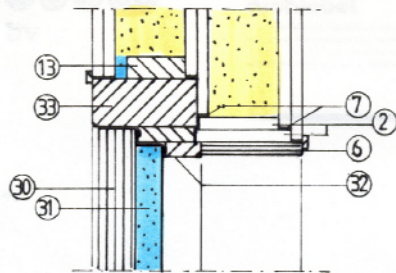


- 1b sound-cell type VI-D160
- 2 gipskartonplaat 12,5 mm
- 3 fermacell
- 7 siliconen- of acrylaatkitvoeg
- 26 zwevend plafond
- 44 scheidingswand WSA
- 46 voorzetwand SA

### Principedetails

Wand samengesteld uit:

- scheidingswand WSA
- voorzetwand SA



- 2 gipskartonplaat 12,5 mm
- 6 multiplex
- 7 sound-cell VI-D80
- 13 houten regel
- 30 multiplex wbp 40mm
- 31 akoestische cassette
- 32 kierdichtingsprofielen
- 33 deurkozijn
- 35 aluminium slijtstrip

